

# Arber - Javor

Chráněná oblast s výskytem tetřeva



## Natürlich auf Tour Na výlet přírodou

Naturverträglich Skitouren- und Schneeschuhgehen

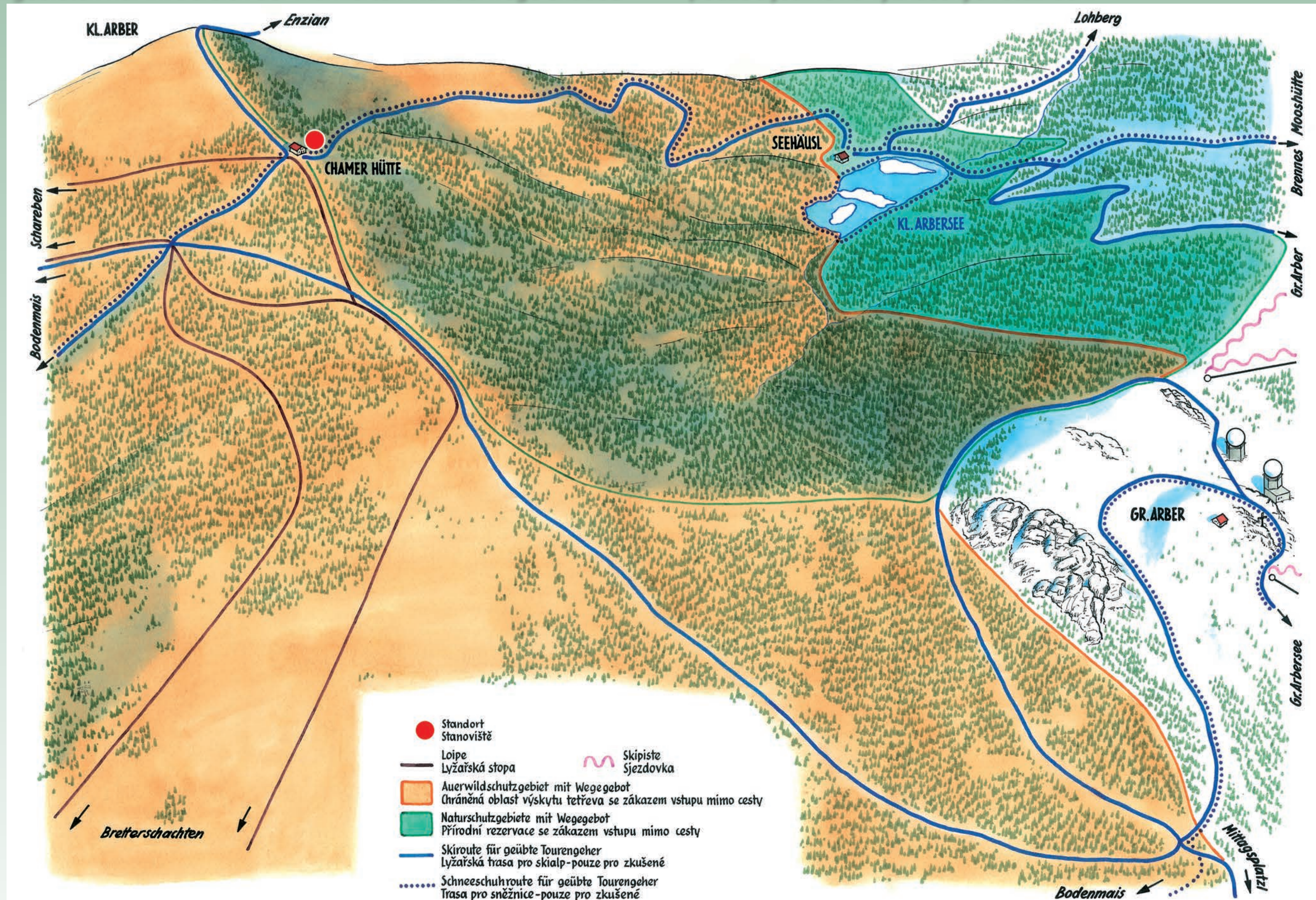
Přírodě blízká turistika na lyžích a sněžnicích

Liebe Wintersportfreunde,

Milí přátelé zimního sportu,

zum Schutz der Natur bitten wir Sie, sich an die in der Karte dargestellten Routen zu halten. Ski- und Schneeschuhtouren sind im Auerwildschutzgebiet „Arber“ und in den Naturschutzgebieten nur im Bereich der markierten Wanderwege erlaubt.

prosíme Vás, aby jste kvůli ochraně přírody zůstali na trasách uvedených v mapě. Turistika na lyžích a sněžnicích je v chráněné oblasti s výskytem tetřeva „Javor“ a v přírodních rezervacích povolena pouze a jedině na vyznačených stezkách.



Der Deutsche Alpenverein (DAV) und die DAV-Sektionen haben im Rahmen des Projektes „Skibergsteigen umweltfreundlich“ an der Konzeption der Ski- und Schneeschuhrouten in der Arberregion mitgewirkt. Die DAV-Kampagne „Natürlich auf Tour“ vermittelt die Ergebnisse an die Wintersportler.

Německý alpský klub (DAV) a jeho regionální sekce DAV se podíleli na projektu „Skibergsteigen umweltfreundlich“ a jeho koncepci tras turistiky na lyžích a sněžnicích v regionu Javor. Kampaň DAV „Natürlich auf Tour“ předává své výstupy zimním sportovcům.

Überleben ist schwer genug!

Přežití není vůbec jednoduché!



Jede Flucht des scheuen Waldhuhns bedeutet einen enormen Energieaufwand und Temperaturverlust. Das kann zum Hungertod führen. Deshalb erfordern Auerhuhnlebensräume im Winter besondere Rücksichtnahme durch alle, die sich in dieser Landschaft bewegen.

Každý úprk plachého lesního kuru znamená enormní spotřebu energie a ztrátu teploty. Následkem může být i smrt hladem. V životním prostoru tetřeva se proto musí všichni, kteří se v této oblasti pohybují v zimě, chovat nanejvýš ohleduplně.

**Verlassen Sie in der Zeit vom 01.11. bis 30.06. nicht die markierten Wege, ausgewiesenen Ski- und Schneeschuhrouten, sowie Loipen. Helfen Sie mit das Auerhuhn vor dem Aussterben zu bewahren.**

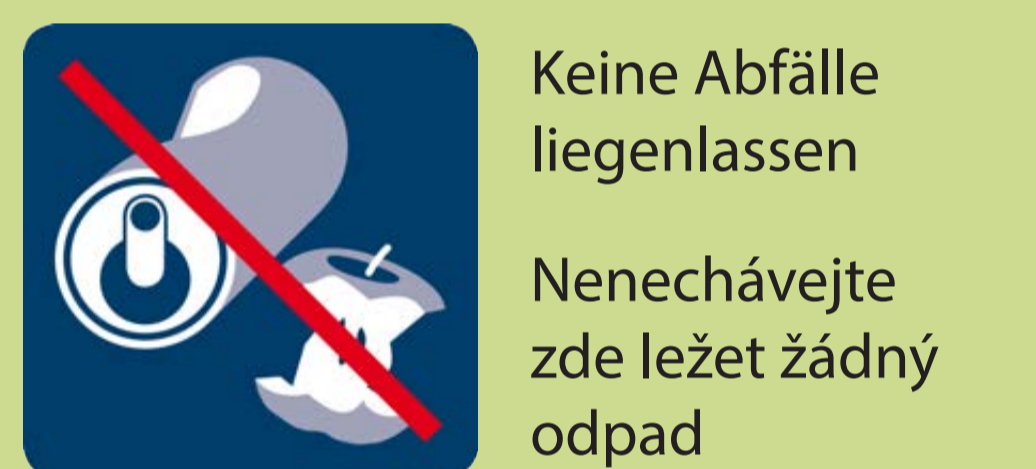
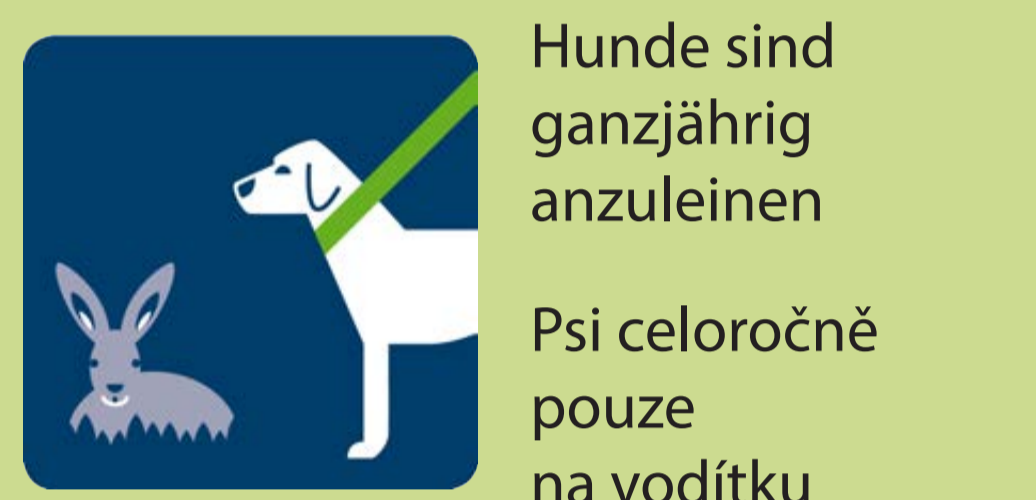
**Vielen Dank!**

**Beachten Sie:** Sie bewegen sich im ungesicherten Gelände auf eigenes Risiko. Auf Naturgefahren (z.B. Kälte, Sturm, Schneebruch) müssen Sie selbst achten. Eine Haftung wird nicht übernommen.

**Neopouštějte v době od 01.11. do 30.06. vyznačené cesty a lyžařské trasy. Pomozte uchránit tetřeva před vyhynutím.**

**Mnohokrát děkujeme!**

**Upozornění:** Pohybujete se v nezajištěném území na vlastní riziko. Dbejte o vlastní bezpečnost, existuje zde hrozba přírodního nebezpečí (např. chlad, bouře, sněhové polomy). Odpovědnost nebude převzata.



Regierung von Niederbayern - Höhere Naturschutzbehörde  
 Regierung der Oberpfalz - Höhere Naturschutzbehörde  
 Landratsamt Regen - Untere Naturschutzbehörde  
 Landratsamt Cham - Untere Naturschutzbehörde  
 Naturpark Bayerischer Wald  
 Naturpark Oberer Bayerischer Wald  
 Bayerische Staatsforsten Forstbetrieb Bodenmais  
 Deutscher Alpenverein - Ressort Natur- und Umweltschutz

# Arber - Javor

Chráněná oblast s výskytem tetřeva



## Natürlich auf Tour Na výlet přírodou

Naturverträglich Skitouren- und Schneeschuhgehen

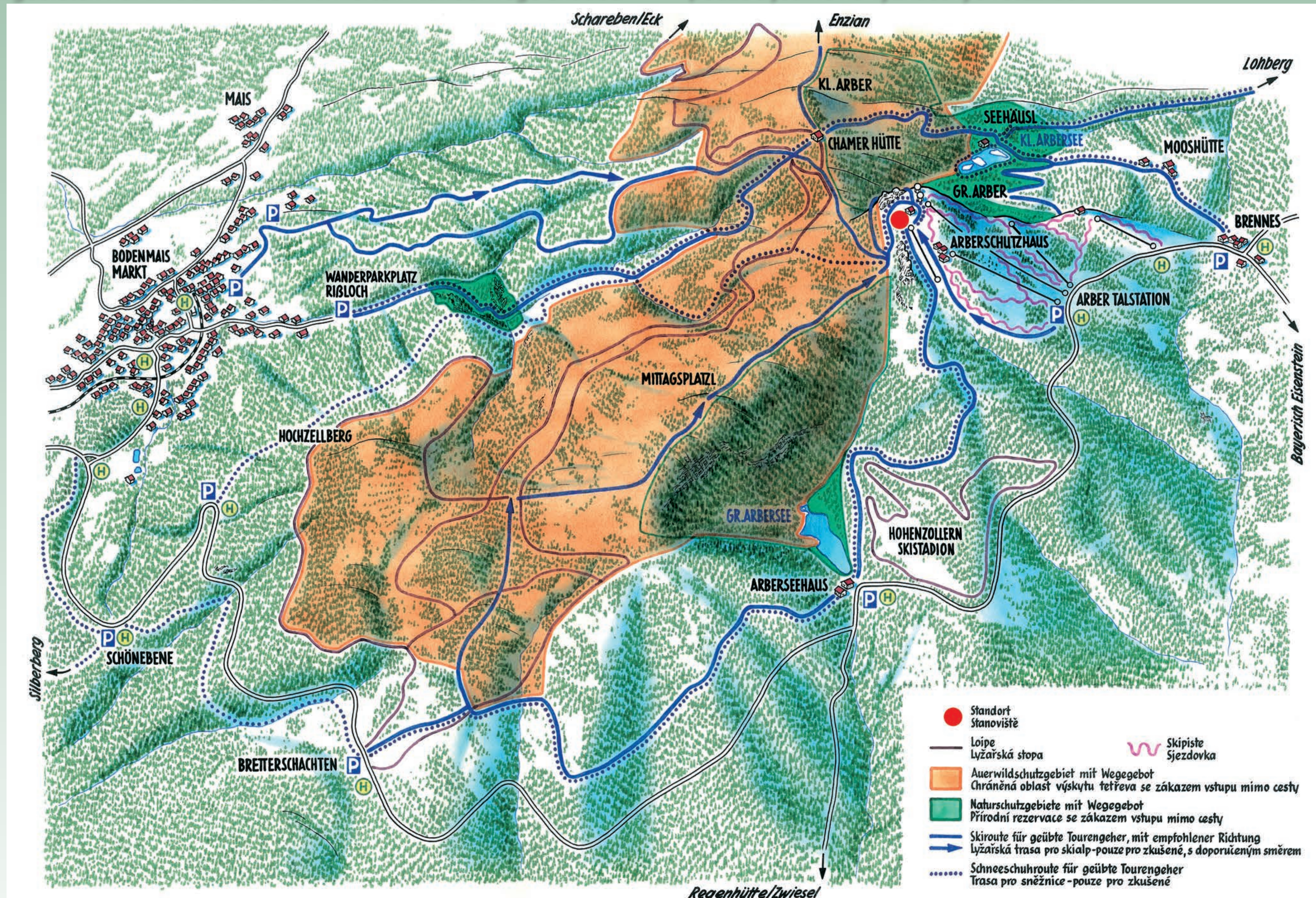
Liebe Wintersportfreunde,

zum Schutz der Natur bitten wir Sie, sich an die in der Karte dargestellten Routen zu halten. Ski- und Schneeschuhtouren sind im Auerwildschutzgebiet „Arber“ und in den Naturschutzgebieten nur im Bereich der markierten Wanderwege erlaubt.

Přírodě blízká turistika na lyžích a sněžnicích

Milí přátelé zimního sportu,

prosíme Vás, aby jste kvůli ochraně přírody zůstali na trasách uvedených v mapě. Turistika na lyžích a sněžnicích je v chráněné oblasti s výskytem tetřeva „Javor“ a v přírodních rezervacích povolena pouze a jedině na vyznačených stezkách.



Der Deutsche Alpenverein (DAV) und die DAV-Sektionen haben im Rahmen des Projektes „Skibergsteigen umweltfreundlich“ an der Konzeption der Ski- und Schneeschuhrouten in der Arberregion mitgewirkt. Die DAV-Kampagne „Natürlich auf Tour“ vermittelt die Ergebnisse an die Wintersportler.

Německý alpský klub (DAV) a jeho regionální sekce DAV se podíleli na projektu „Skibergsteigen umweltfreundlich“ a jeho koncepci tras turistiky na lyžích a sněžnicích v regionu Javor. Kampaň DAV „Natürlich auf Tour“ předává své výstupy zimním sportovcům.

Überleben ist schwer genug!

Přežití není vůbec jednoduché!

Jede Flucht des scheuen Waldhuhns bedeutet einen enormen Energieaufwand und Temperaturverlust. Das kann zum Hungertod führen. Deshalb erfordern Auerhuhnlebensräume im Winter besondere Rücksichtnahme durch alle, die sich in dieser Landschaft bewegen.

Každý úprk plachého lesního kuru znamená enormní spotřebu energie a ztrátu teploty. Následkem může být i smrt hladem. V životním prostoru tetřeva se proto musí všichni, kteří se v této oblasti pohybují v zimě, chovat nanejvýš ohleduplně.

Verlassen Sie in der Zeit vom 01.11. bis 30.06. nicht die markierten Wege, ausgewiesenen Ski- und Schneeschuhrouten, sowie Loipen. Helfen Sie mit das Auerhuhn vor dem Aussterben zu bewahren.

Vielen Dank!

Beachten Sie:

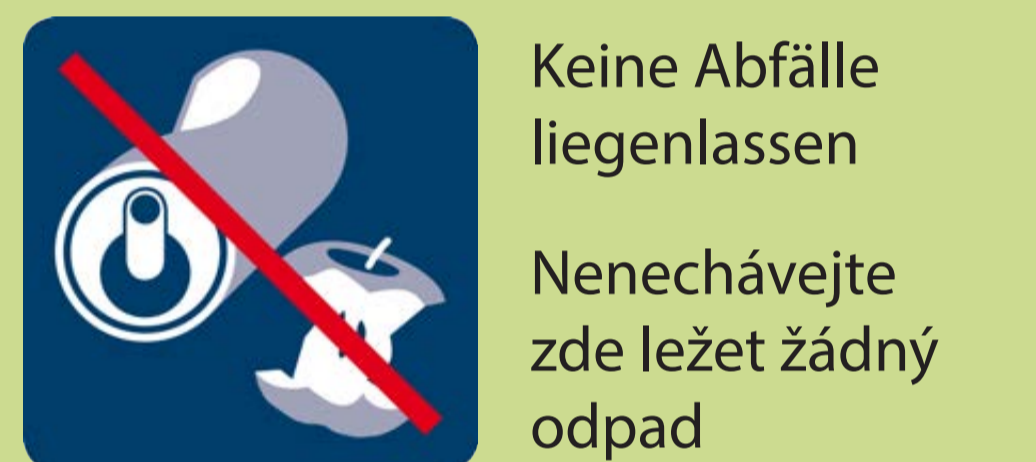
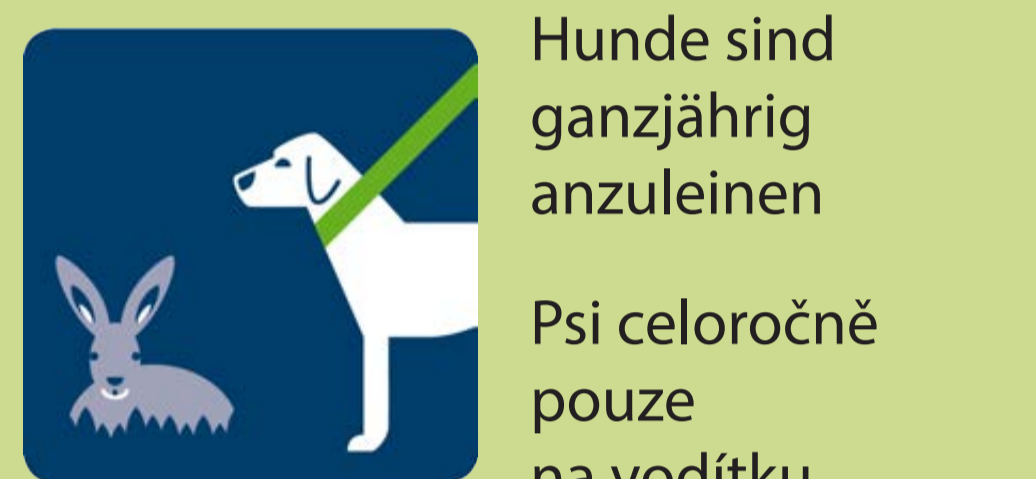
Sie bewegen sich im ungesicherten Gelände auf eigenes Risiko. Auf Naturgefahren (z.B. Kälte, Sturm, Schneebruch) müssen Sie selbst achten. Eine Haftung wird nicht übernommen.

Neopouštějte v době od 01.11. do 30.06. vyznačené cesty a lyžařské trasy. Pomozte uchránit tetřeva před vyhynutím.

Mnohokrát děkujeme!

Upozornění:

Pohybujete se v nezajištěném území na vlastní riziko. Dbejte o vlastní bezpečnost, existuje zde hrozba přírodního nebezpečí (např. chlad, bouře, sněhové polomy). Odpovědnost nebude převzata.



- Regierung von Niederbayern - Höhere Naturschutzbehörde
- Regierung der Oberpfalz - Höhere Naturschutzbehörde
- Landratsamt Regen - Untere Naturschutzbehörde
- Landratsamt Cham - Untere Naturschutzbehörde
- Naturpark Bayerischer Wald
- Naturpark Oberer Bayerischer Wald
- Bayerische Staatsforsten Forstbetrieb Bodenmais
- Deutscher Alpenverein - Ressort Natur- und Umweltschutz

# Arber - Javor

Chráněná oblast s výskytem tetřeva



## Natürlich auf Tour Na výlet přírodou

Naturverträglich Skitouren- und Schneeschuhgehen

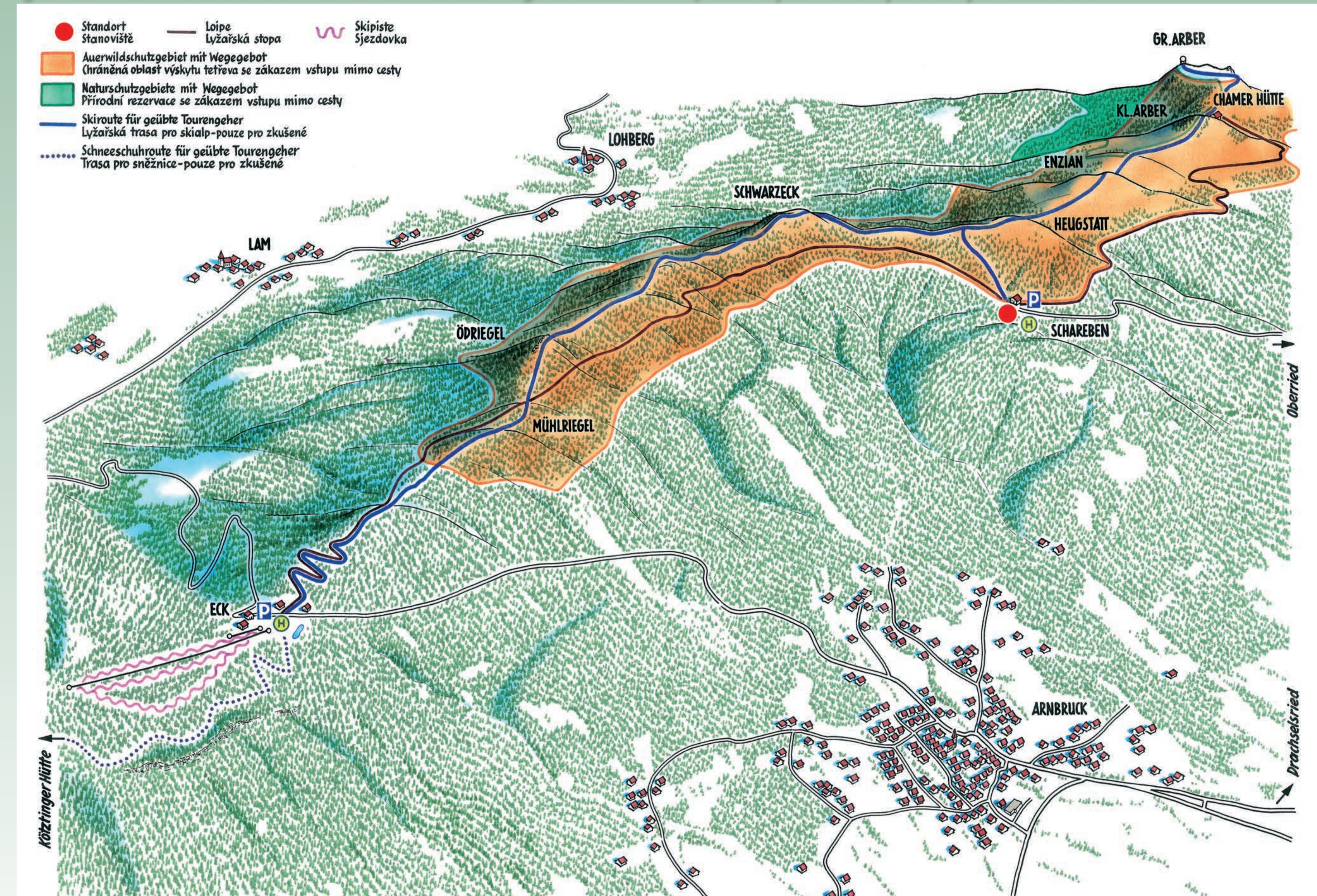
Přírodě blízká turistika na lyžích a sněžnicích

Liebe Wintersportfreunde,

Milí přátelé zimního sportu,

zum Schutz der Natur bitten wir Sie, sich an die in der Karte dargestellten Routen zu halten. Ski- und Schneeschuhtouren sind im Auerwildschutzgebiet „Arber“ und in den Naturschutzgebieten nur im Bereich der markierten Wanderwege erlaubt.

prosíme Vás, aby jste kvůli ochraně přírody zůstali na trasách uvedených v mapě. Turistika na lyžích a sněžnicích je v chráněné oblasti s výskytem tetřeva „Javor“ a v přírodních rezervacích povolena pouze a jedině na vyznačených stezkách.



Der Deutsche Alpenverein (DAV) und die DAV-Sektionen haben im Rahmen des Projektes „Skibergsteigen umweltfreundlich“ an der Konzeption der Ski- und Schneeschuhrouten in der Arberregion mitgewirkt. Die DAV-Kampagne „Natürlich auf Tour“ vermittelt die Ergebnisse an die Wintersportler.

Německý alpský klub (DAV) a jeho regionální sekce DAV se podíleli na projektu „Skibergsteigen umweltfreundlich“ a jeho koncepci tras turistiky na lyžích a sněžnicích v regionu Javor. Kampaň DAV „Natürlich auf Tour“ předává své výstupy zimním sportovcům.

Überleben ist schwer genug!

Přežití není vůbec jednoduché!



Jede Flucht des scheuen Waldhuhns bedeutet einen enormen Energieaufwand und Temperaturverlust. Das kann zum Hungertod führen. Deshalb erfordern Auerhuhnlebensräume im Winter besondere Rücksichtnahme durch alle, die sich in dieser Landschaft bewegen.

Každý úprk plachého lesního kuru znamená enormní spotřebu energie a ztrátu teploty. Následkem může být i smrt hladem. V životním prostoru tetřeva se proto musí všichni, kteří se v této oblasti pohybují v zimě, chovat nanejvýš ohleduplně.

**Verlassen Sie in der Zeit vom 01.11. bis 30.06. nicht die markierten Wege, ausgewiesenen Ski- und Schneeschuhrouten, sowie Loipen. Helfen Sie mit das Auerhuhn vor dem Aussterben zu bewahren.**

**Vielen Dank!**

**Beachten Sie:**

Sie bewegen sich im ungesicherten Gelände auf eigenes Risiko. Auf Naturgefahren (z.B. Kälte, Sturm, Schneebruch) müssen Sie selbst achten. Eine Haftung wird nicht übernommen.

**Neopouštějte v době od 01.11. do 30.06. vyznačené cesty a lyžařské trasy. Pomozte uchránit tetřeva před vyhynutím.**

**Mnohokrát děkujeme!**

**Upozornění:**

Pohybujete se v nezajištěném území na vlastní riziko. Dbejte o vlastní bezpečnost, existuje zde hrozba přírodního nebezpečí (např. chlad, bouře, sněhové polomy). Odpovědnost nebude převzata.



Markierte Wege nicht verlassen  
Nevstupujte mimo vyznačené cesty



Hunde sind ganzjährig anzuleinen  
Psi celoročně pouze na vodítku



Keine Abfälle liegenlassen  
Nenechávejte zde ležet žádný odpad



Beobachten Sie Wildtiere nur aus der Distanz.  
Pozorujte divokou zvěř pouze z vzdálenosti

Regierung von Niederbayern - Höhere Naturschutzbehörde  
Regierung der Oberpfalz - Höhere Naturschutzbehörde  
Landratsamt Regen - Untere Naturschutzbehörde  
Landratsamt Cham - Untere Naturschutzbehörde  
Naturpark Bayerischer Wald  
Naturpark Oberer Bayerischer Wald  
Bayerische Staatsforsten Forstbetrieb Bodenmais  
Deutscher Alpenverein - Ressort Natur- und Umweltschutz

Finanziert durch Regierung von Niederbayern und Regierung der Oberpfalz aus Mitteln des Bayerischen Staatsministerium für Umwelt und Verbraucherschutz